

Inventura

1. Zkontrolovat a vyřešit rezervace skladových karet. Pokud při uzavření inventury jsou na skladových kartách rezervace, budou zrušeny a zdrojové doklady stornovány. Pokud tedy například vratky nelze uzavřít před ukončením inventury, doporučujeme je vytisknout, stornovat (nebo budou stornovány inventurou), zboží z nich běžně zahrnout do inventury a po ukončení inventury tyto doklady pořídit znovu.
2. Ze seznamu inventur založit novou inventuru pro požadovaný sklad, vyplnit hlavičku.

Inventura - detail

Inventura: 2

Hlavička inventury

Parametry

<input checked="" type="checkbox"/> Zadávat i nákupní ceny	<input type="checkbox"/> Opravovat skupiny a umístění
<input type="checkbox"/> Zadávat i prodejní ceny	<input type="checkbox"/> Opravovat číselník a kód
<input type="checkbox"/> Vyplňovat názvy šarží	<input type="checkbox"/> Snímat šaržové kódy jednotlivě
<input type="checkbox"/> Vyplňovat datum expirace	<input type="checkbox"/> Zobrazovat i neaktivní skl.karty
<input type="checkbox"/> Kontrolovat expirace	<input checked="" type="checkbox"/> Zámek na skladě
<input type="checkbox"/> Opravovat sazby DPH	Koefficient pro nák.ceny <input type="text" value="1,00"/>

Parametry inventury v hlavičce

- **Zadávat i nákupní ceny**

Umožňuje u vybrané skladové karty v inventuře editovat nákupní ceny.

- **Zadávat i prodejní ceny**

Umožňuje u vybrané skladové karty v inventuře editovat prodejní ceny.

- **Vyplňovat názvy šarží**

Umožňuje u vybrané skladové karty v inventuře editovat šarži.

- **Vyplňovat datum expirace**

Umožňuje u vybrané skladové karty v inventuře editovat datum expirace.

- **Kontrolovat expirace**

Pokud je volba aktivní, je datum expirace povinné pole a zároveň se kontroluje prošlá a ohrožená expirace.

- **Opravovat sazby DPH**

Umožňuje u vybrané skladové karty v inventuře editovat sazby DPH.

- **Opravovat skupiny a umístění**

Umožňuje u vybrané skladové karty v inventuře editovat podskupinu, lokaci a umístění.

- **Opravovat číselník a kód**

Umožňuje u vybrané skladové karty v inventuře editovat číselník.

- **Snímat šaržové kódy jednotlivě**

Tato volba počítá se zadáváním přípravků po jednotlivých kusech (sejmutím kódu každého balení zvlášť). Po výběru skladové karty se nezobrazí detail položky inventury, ale položka se rovnou přidá do seznamu s množstvím 1.

- **Zobrazovat i neaktivní skl.karty**

Při výběru skladové karty zobrazuje buď jen aktivní nebo všechny skladové karty.

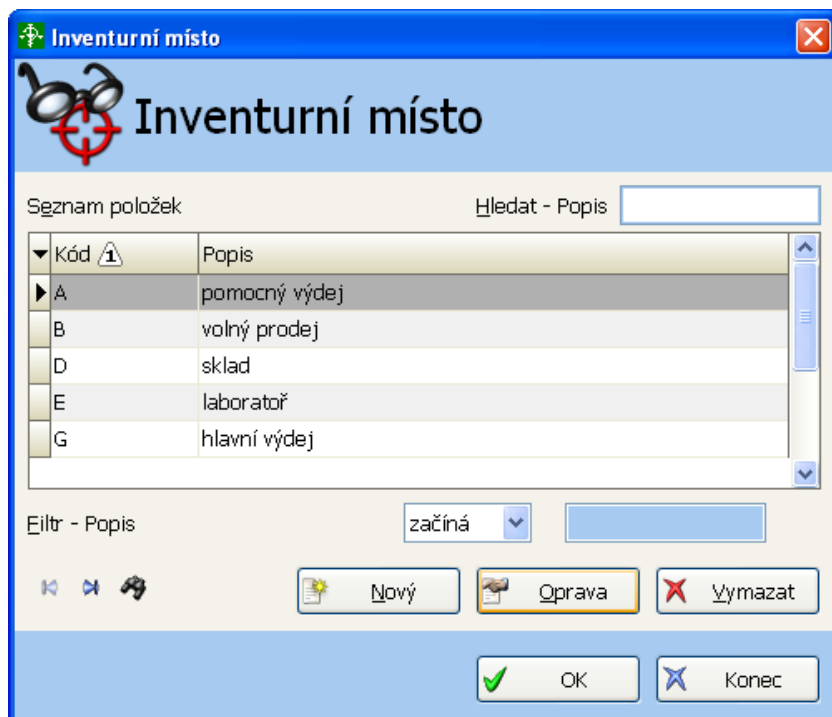
- **Zámek na skladě**

Přepíná stav skladu z hodnoty Aktivní na hodnotu Inventura a opačně. Pokud je zámek na skladě aktivní, nelze provádět žádné operace nad skladovými kartami.

- **Koeficient pro nákupní ceny**

Koeficient se používá pro dopočet nákupních cen z prodejních na fomuláři detailu položky inventory.

3. Nadefinovat inventurní místa, na kterých bude inventura probíhat. Inventurní místa se vztahují pouze k dané inventuře a pro každou další se musí určit znovu.



4. Zkontrolovat nastavení řazení položek v gridu a při změně toto nastavení uložit. Pokud např.požadujeme, aby položky v gridu byly tříděny v pořadí dle pořizování, je potřeba nastavit způsob řazení tak, aby nebyl vybrán žádný parametr pro řazení.
5. Na každém počítači, kde bude probíhat inventura, otevřít detail inventory ze seznamu inventur a vybrat požadované inventurní místo. Tím se inventurní místo zamkne a nikdo jiný tak nemůže současně provádět inventuru na stejném inventurním místě.
6. Vkládat položky inventory pomocí pole Výběr zboží zadáním názvu nebo kódu nebo sejmutím čárového kódu přípravku. Program požaduje výběr zboží (pokud není jednoznačně určeno) a poté výběr skladové karty. Toto pole je univerzální a slouží i pro změnu množství.
Šarži vybraného přípravku je možné dodatečně změnit (Ctrl+Space).

7. Editovat detail položky inventory. Většinou stačí zkontrolovat příp. opravit množství přípravku. Dostupnost jednotlivých polí závisí na parametrech v hlavičce inventory.

Položka inventory: nová
Inventura číslo 1

Inv. místo A ... pomocný výdej

Informace o zboží

Zboží: PARALEN 500; SUP 5X500MG
 Výrobce: ZEH - ZENTIVA A.S., PRAHA
 Stát výrobce: CZ - CESKA REPUBLIKA
 Kód VZP: 4343
 EAN kód:
 Kód PDK: 8594739041264
 Předpis: Ne
 Druh regulace: Věcně usměrněnými cenami
 Typ IPLP: Neurčeno

Ceny

Úhrada VZP	10,0500
Doplatek ZP	16,4500
Snižení prod. ceny SD	3,5622
Pásmo regulace	36,00 %
Pevná cena	
Pevná přírážka	
Dohodnutá max. cena	
Přírážka na zboží	0 - Neurčena

Množství

Zboží v inv. místě	4,0000
Šarže v inv. místě	2,0000
Zboží v inventuře	4,0000
Šarže v inventuře	2,0000
Zboží skladem	2,0000
Šarže skladem	1,0000

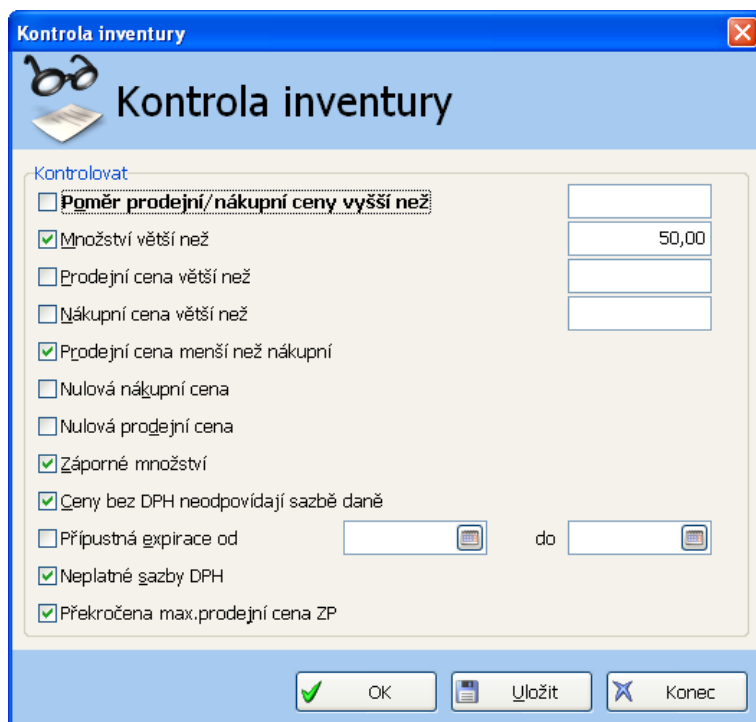
Číselník: 1 - HVLP Podskupina: Vp.nezařaz.:
 Šarže: 2030310
 Certifikát:
 Expirace: 28.2.2012
 Lokace: Neznámá ... Lokace Neznámá
 Umístění: Neznámá ... Lokace Neznámá

Výrobní cena	20,3600	Max. výrobní cena	
Nákupní cena BD	20,8200	Přírážka dodavatele	2,25 %
Nákupní cena SD	22,9000	Marže dodavatele	2,20 %
DPH vstupní	10 %		
DPH výstupní	10 %		
Prodejní cena SD	30,4000	Max. prodejní cena	30,4586
Přírážka lékárny	32,74 %	Marže lékárny	24,66 %
Zisk na 1m.j.	6,8164	Celkem s DPH	30,4000
Přírážka k VC	35,74 %		
Prodejní cena ZP	26,5000	Max. prod. cena ZP	26,5400
Přírážka lékárny ZP	15,71 %	Marže lékárny ZP	13,58 %
Zisk na 1m.j. ZP	3,2709	Celkem ZP	26,5000
Množství	1,00	Počet etiket k tisku	1

OK Konec

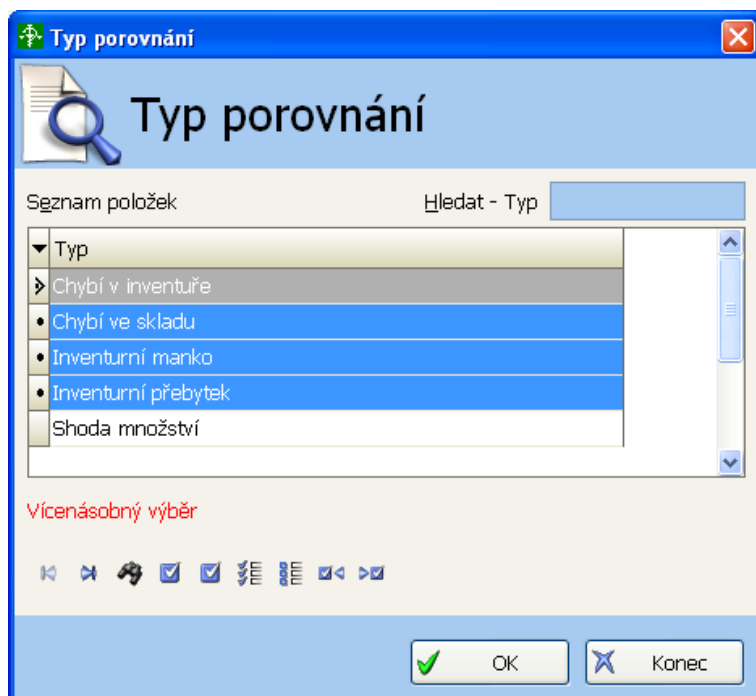
Údaje do formuláře se převezmou z vybrané skladové karty. Pokud však skladová karta nebyla vybrána (zboží nebylo nikdy skladem nebo zboží je vyprodáno a není zapnuta volba Zobrazovat i neaktivní skl.karty nebo výběr skladové karty byl přerušen klávesou Esc nebo tlačítkem Konec), je třeba vyplnit údaje ručně a po potvrzení bude založena nová skladová karta.

8. V detailu inventory lze v případě potřeby spustit kontrolu položek podle nastavených parametrů kontroly.



9. Porovnat inventuru se skladovými kartami dle zboží nebo šarží a dle nalezených rozdílů případně upravit položky v inventuře.

Doporučujeme v porovnání zadat v dotazovači všechny typy kromě shody množství a posoudit takto získaný přehled rozdílů mezi inventurou a skladem. Celkový rozdíl v jednotlivých typech zobrazuje sestava Porovnání inventury – souhrnný přehled.



10. Uzavřít inventuru. Dosavadní skladové karty se uloží do archivu, poté zneaktivní a nahradí položkami z inventury.